

Figure 1. Planification territoriale des mobilités en région Pays de la Loire.

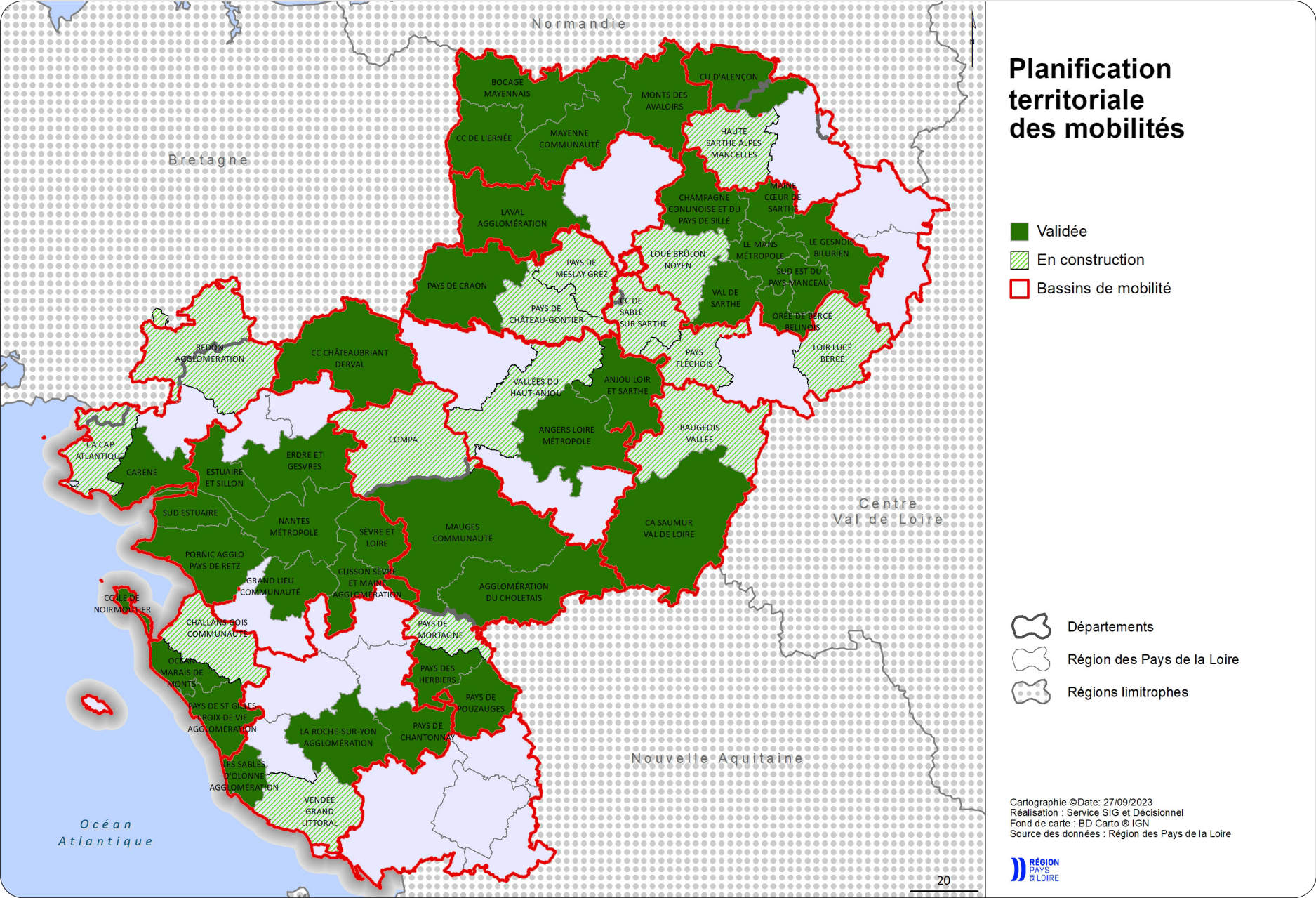


Figure 2. Planification des modes actifs en région Pays de la Loire.

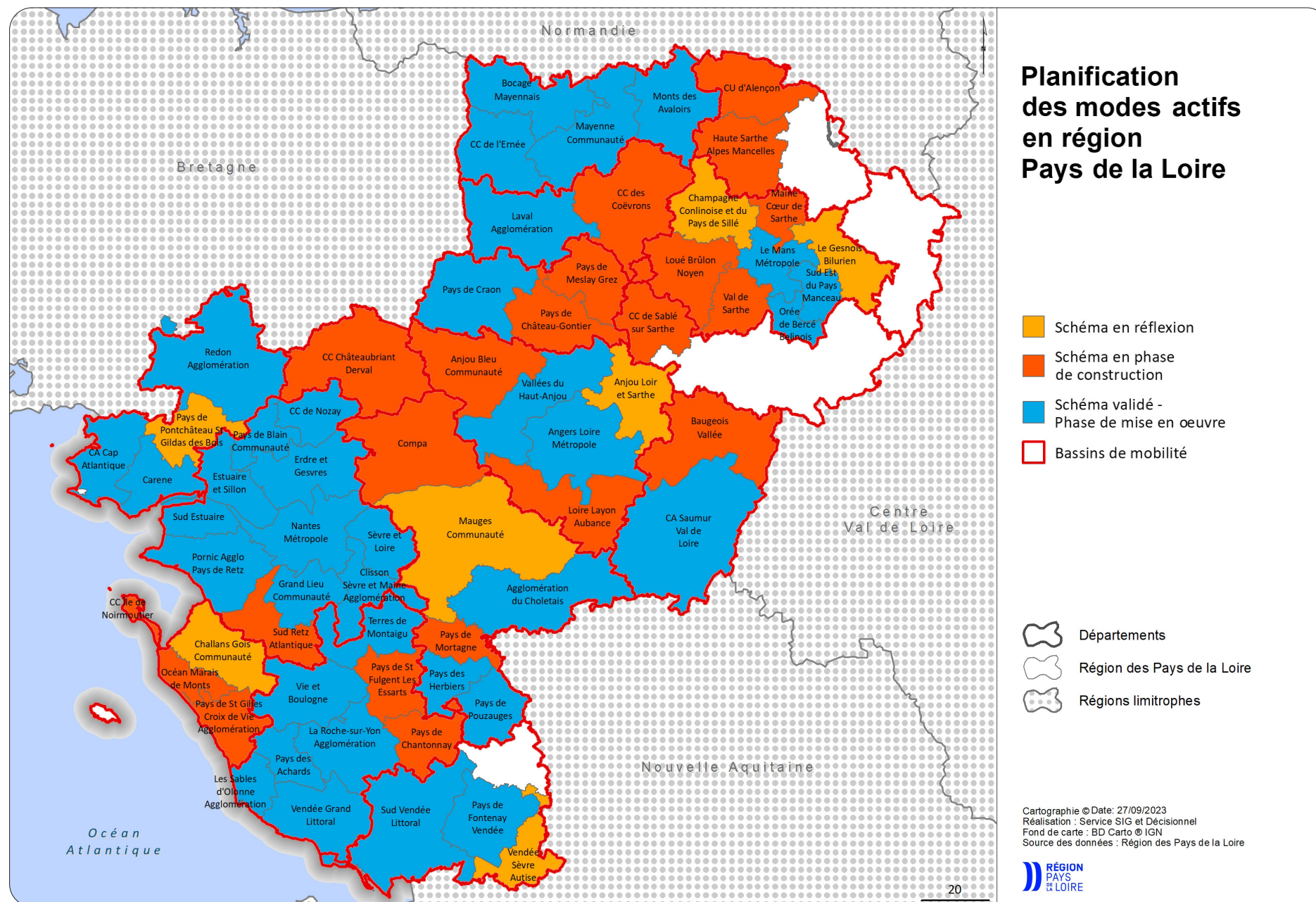


Figure 3. Ingénierie territoriale des mobilités en région Pays de la Loire.

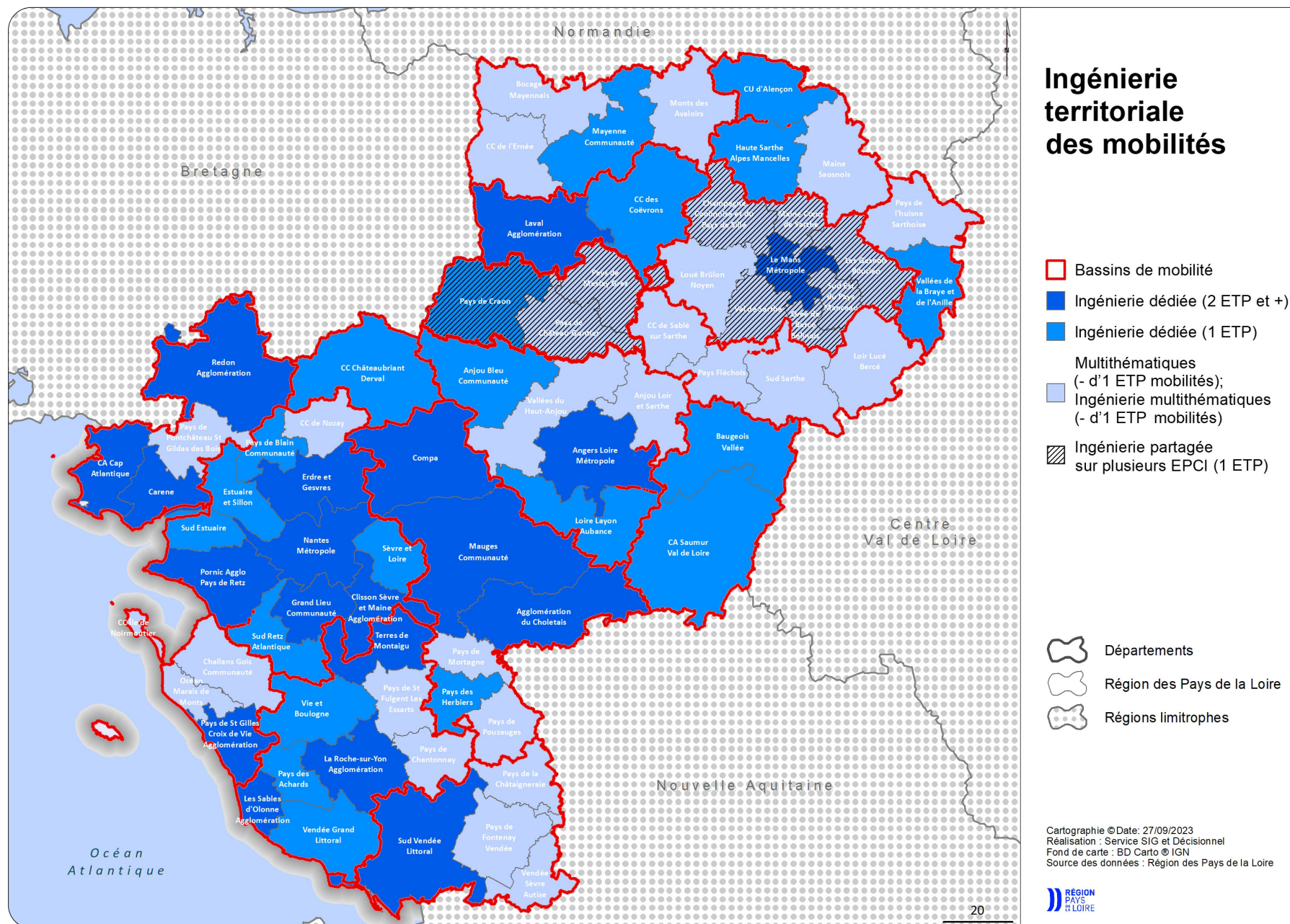


Figure 1. Prise de compétence AOM au 1^{er} avril 2022.

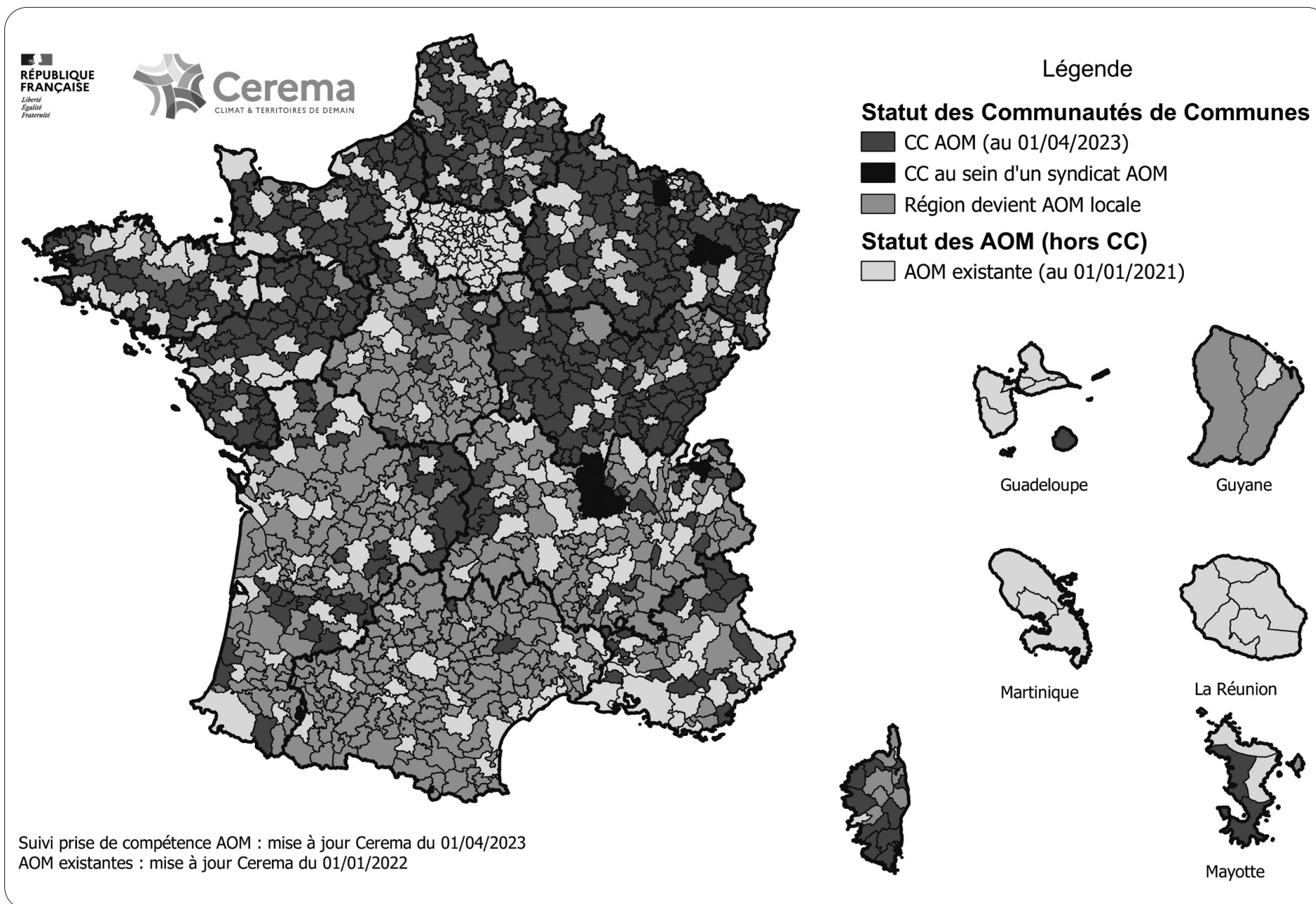


Figure 2. Les diverses situations de prises de compétences mobilité (réalisation des auteurs).

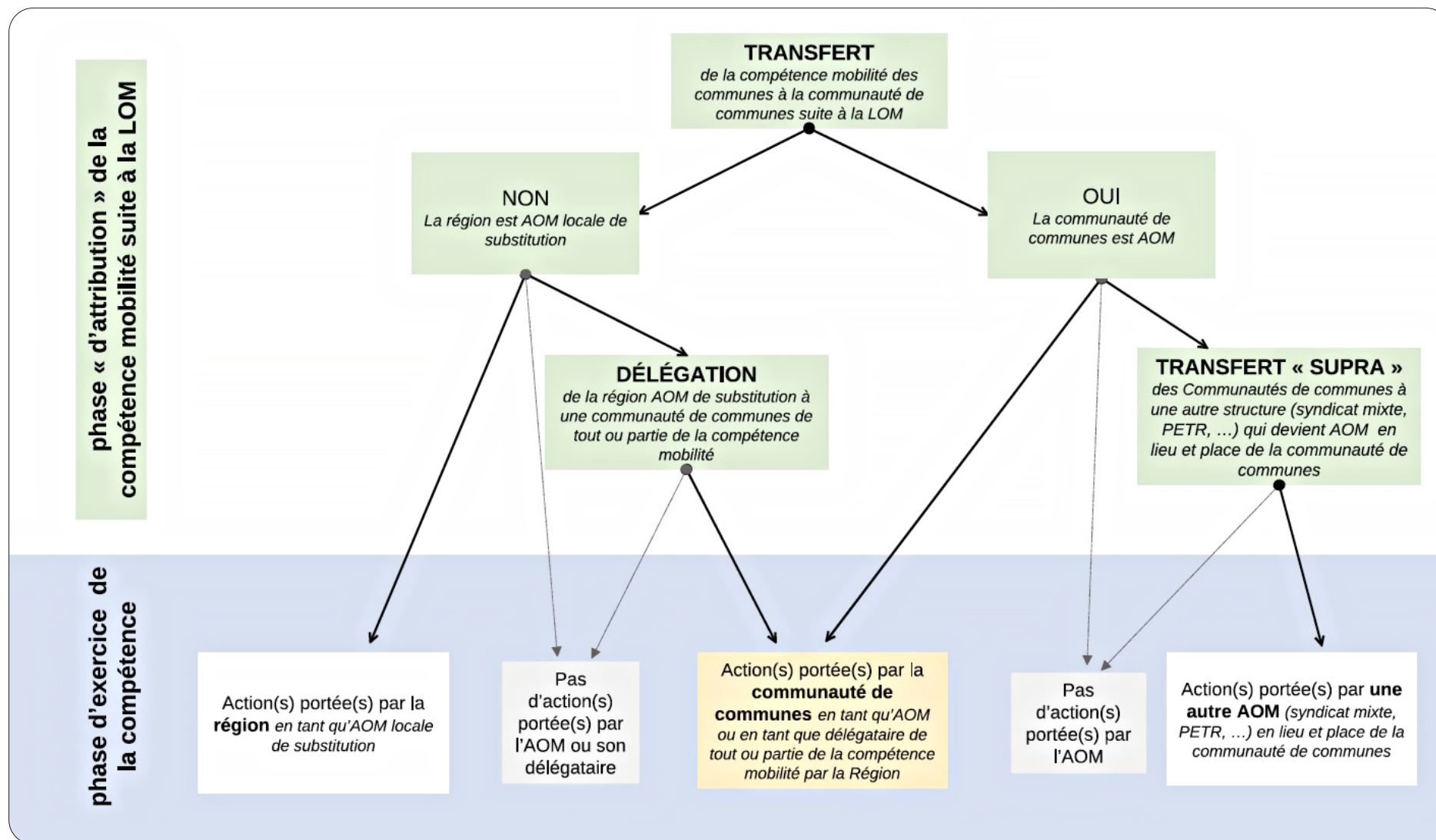


Figure 2. Schéma des formes de coopération entre AOM dans la région des Hauts-de-France.

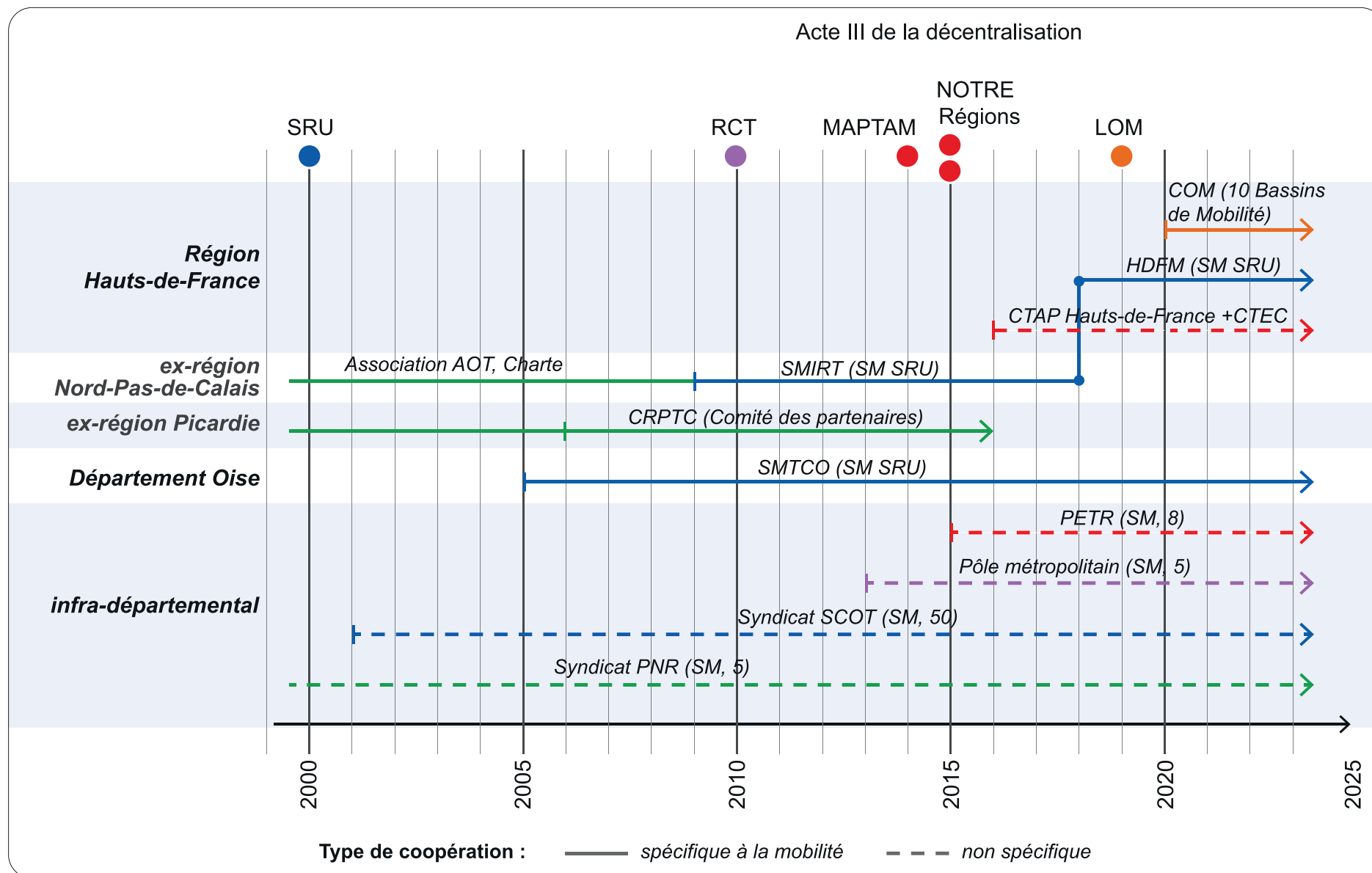


Figure 1. Méthodologie d'une recherche-action (d'après Roy et Prévost, 2013).

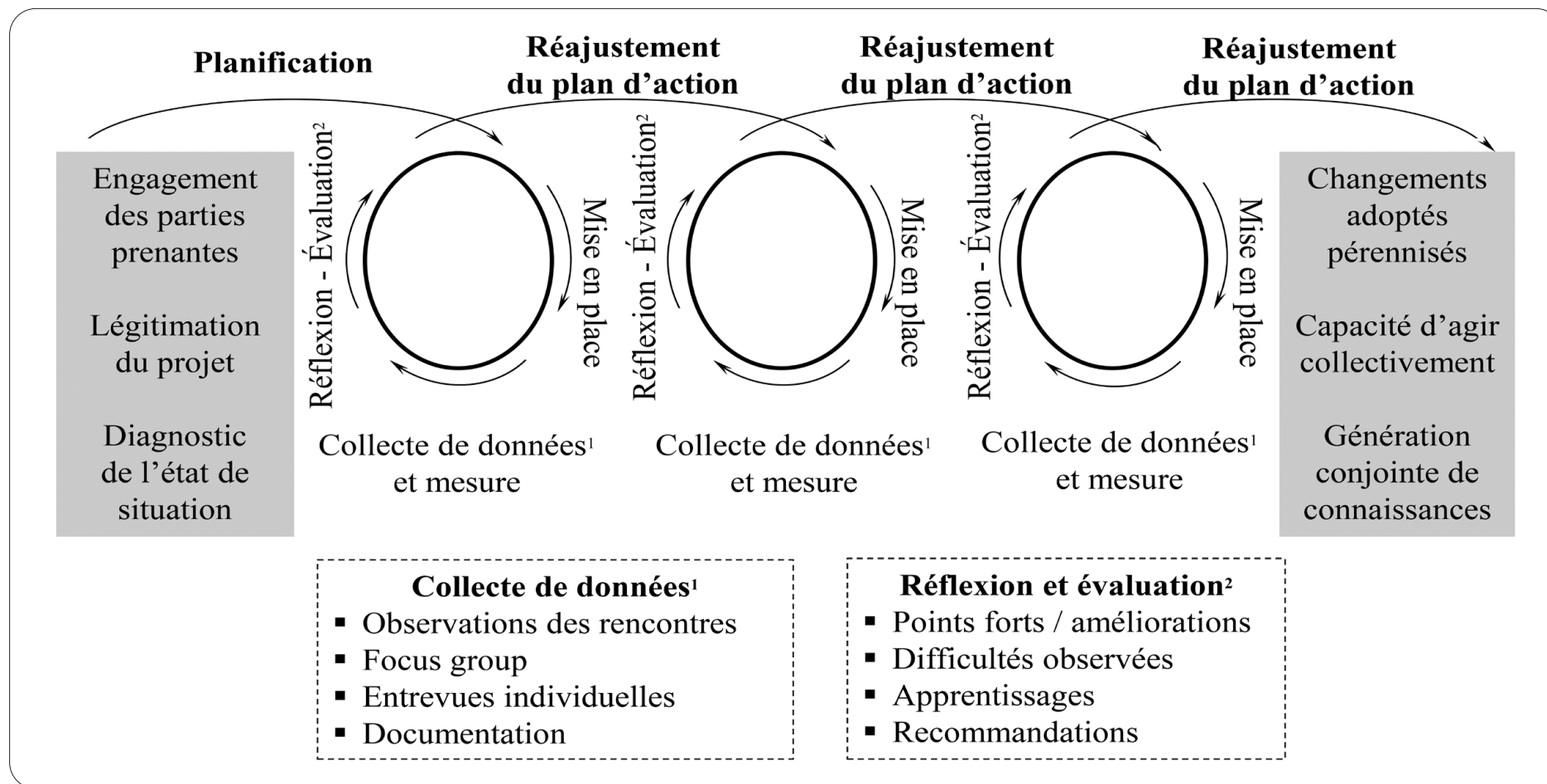


Figure 2. Méthodologie.

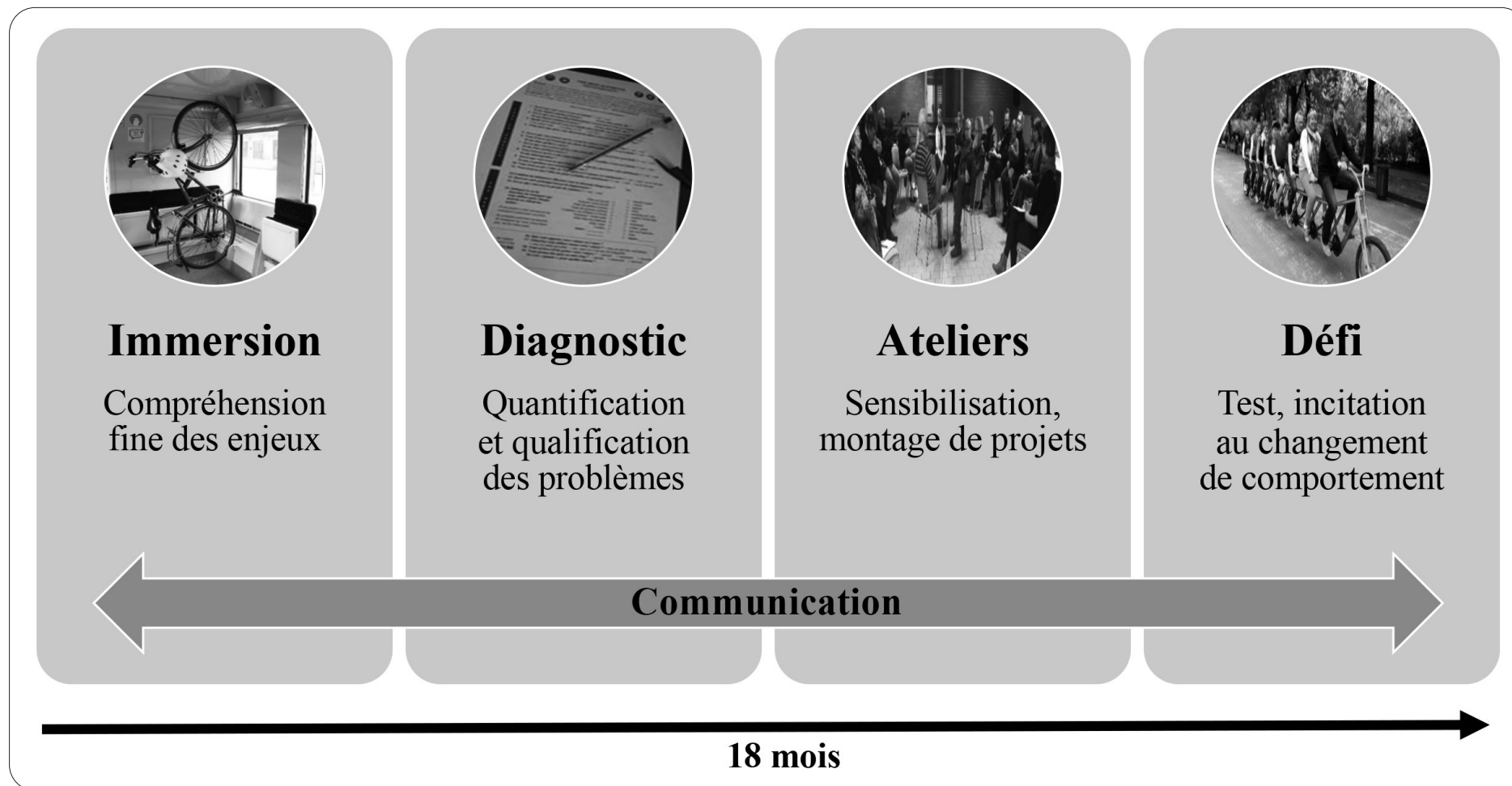


Figure 3. Plan d'actions mobilité (2020-2026).

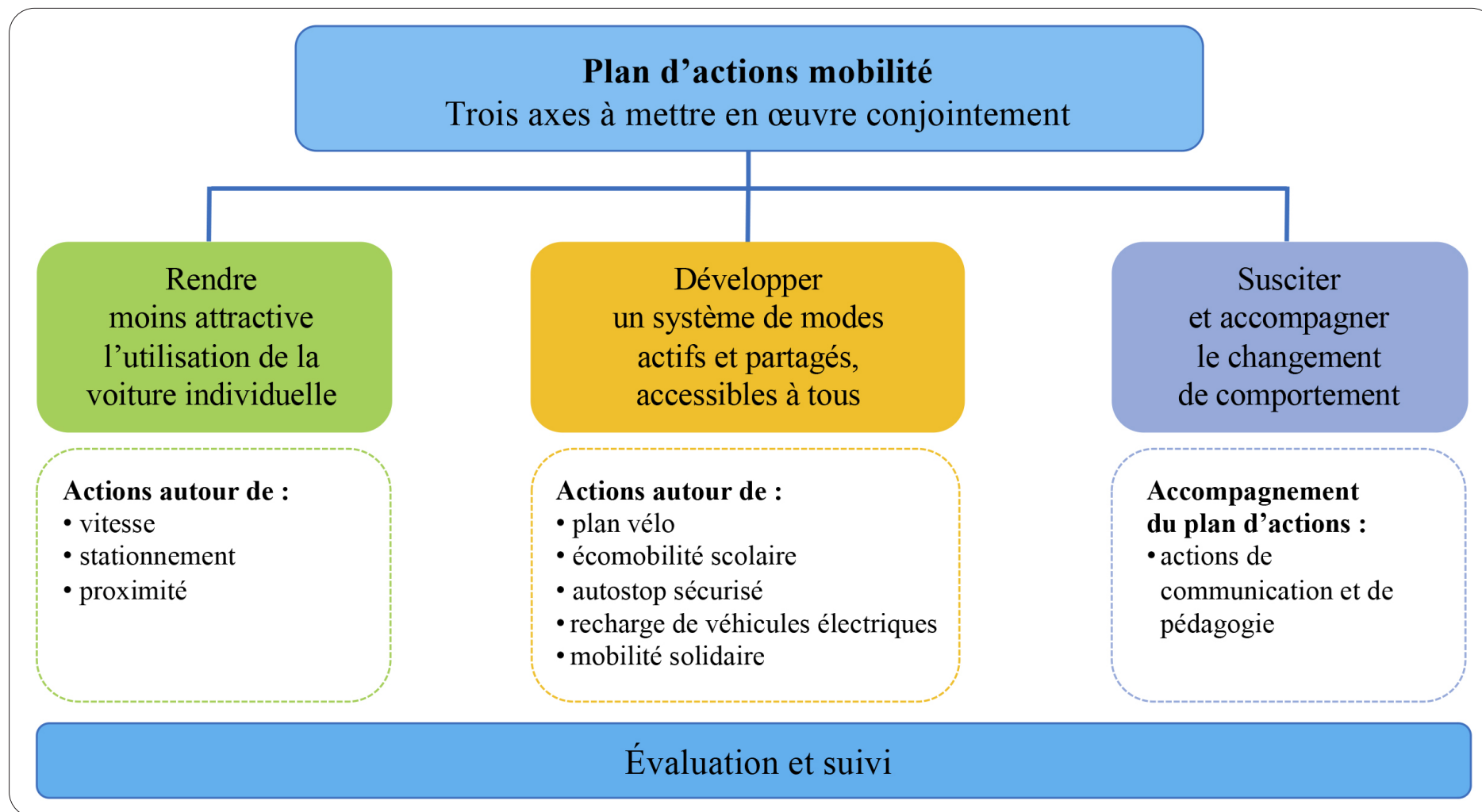


Figure 4. Démarche d'accompagnement au changement élaborée par Nova 7 (Debrand-Bonapetit *et al.*, 2022).

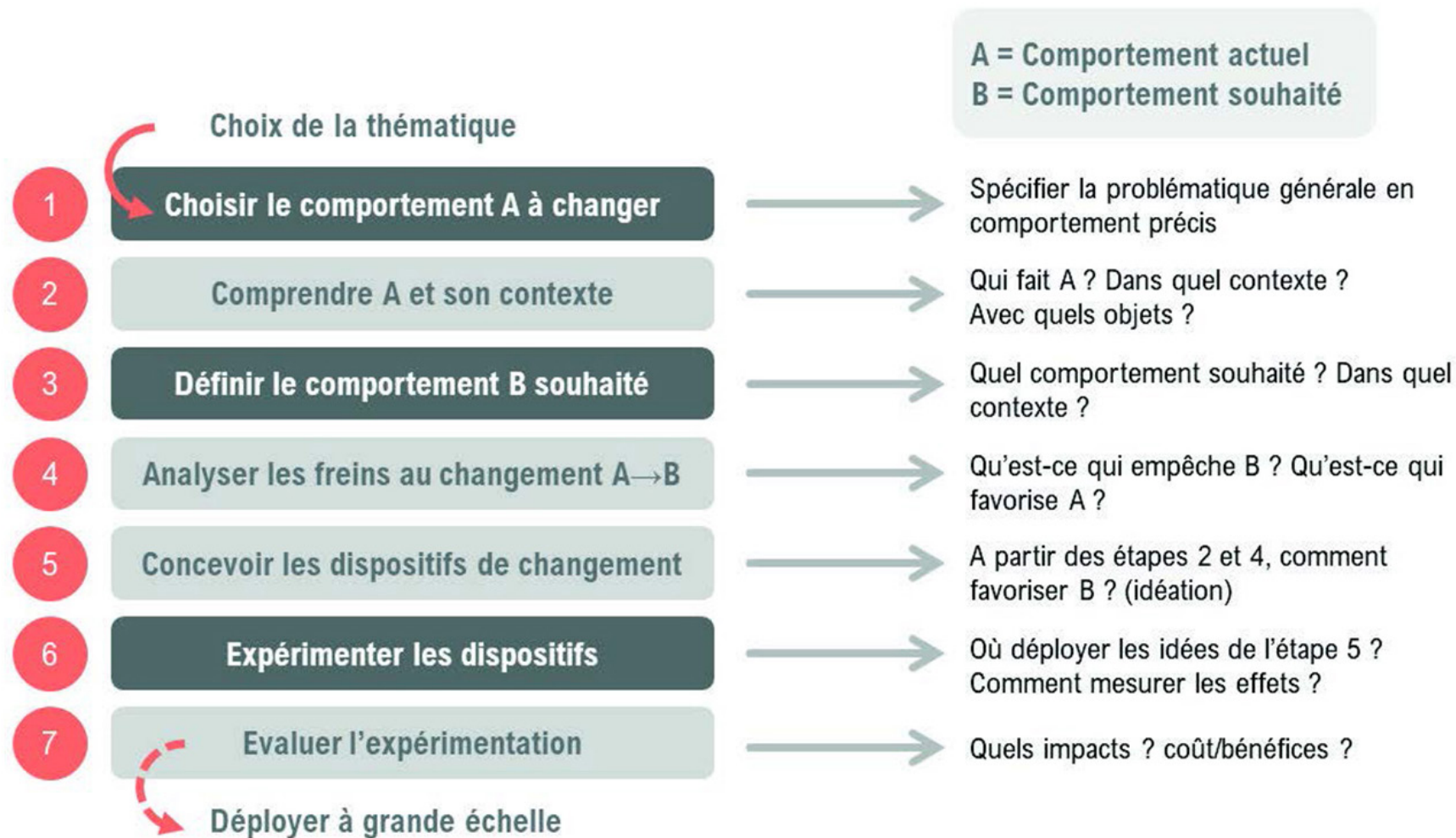


Figure 5. Schéma de principe de la démarche de conduite du changement de comportement.

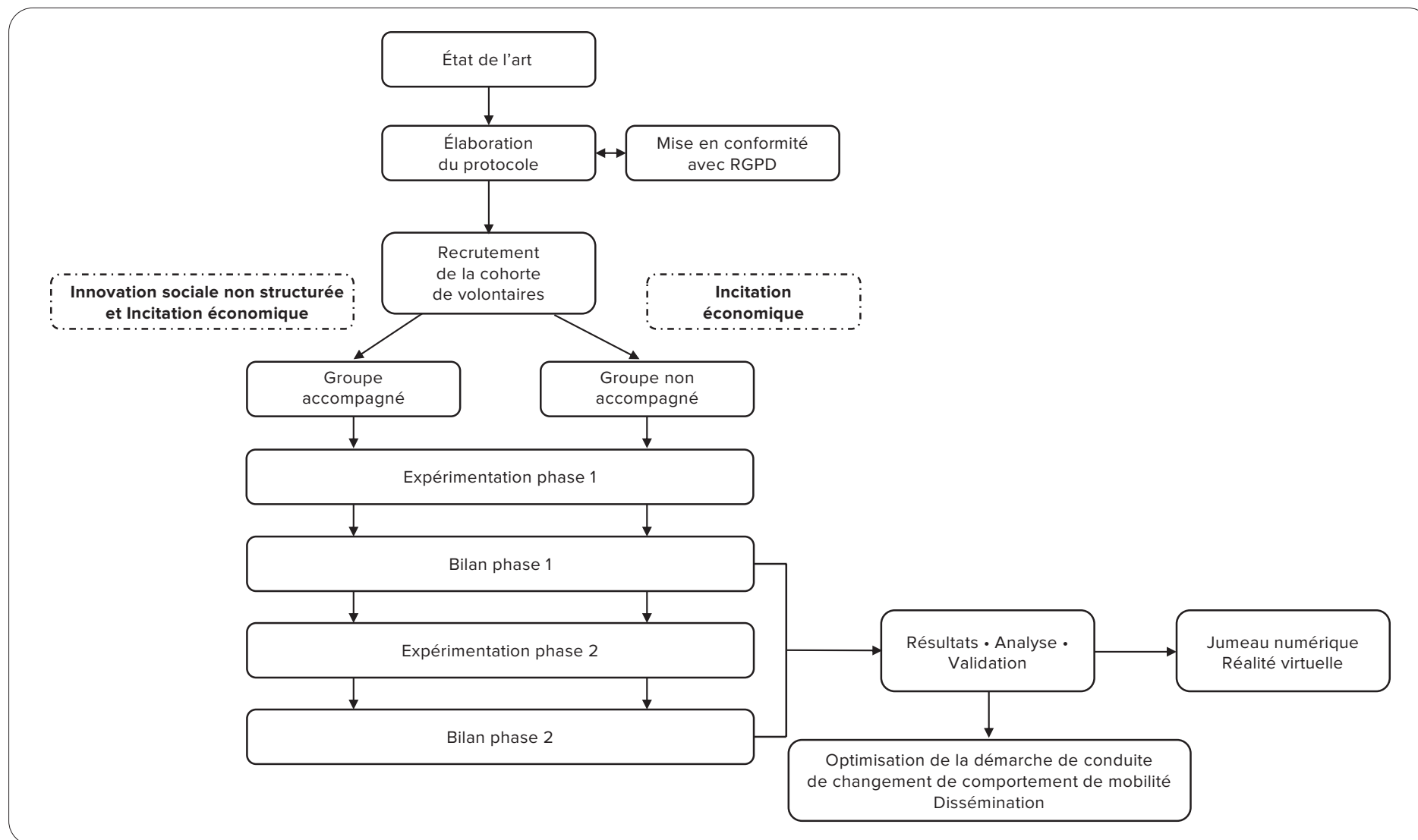


Figure 1. Les 22 réseaux de transport public urbain faisant l'objet de l'étude Cerema-GART de 2018 (GART, mise à jour au 15/01/2020).

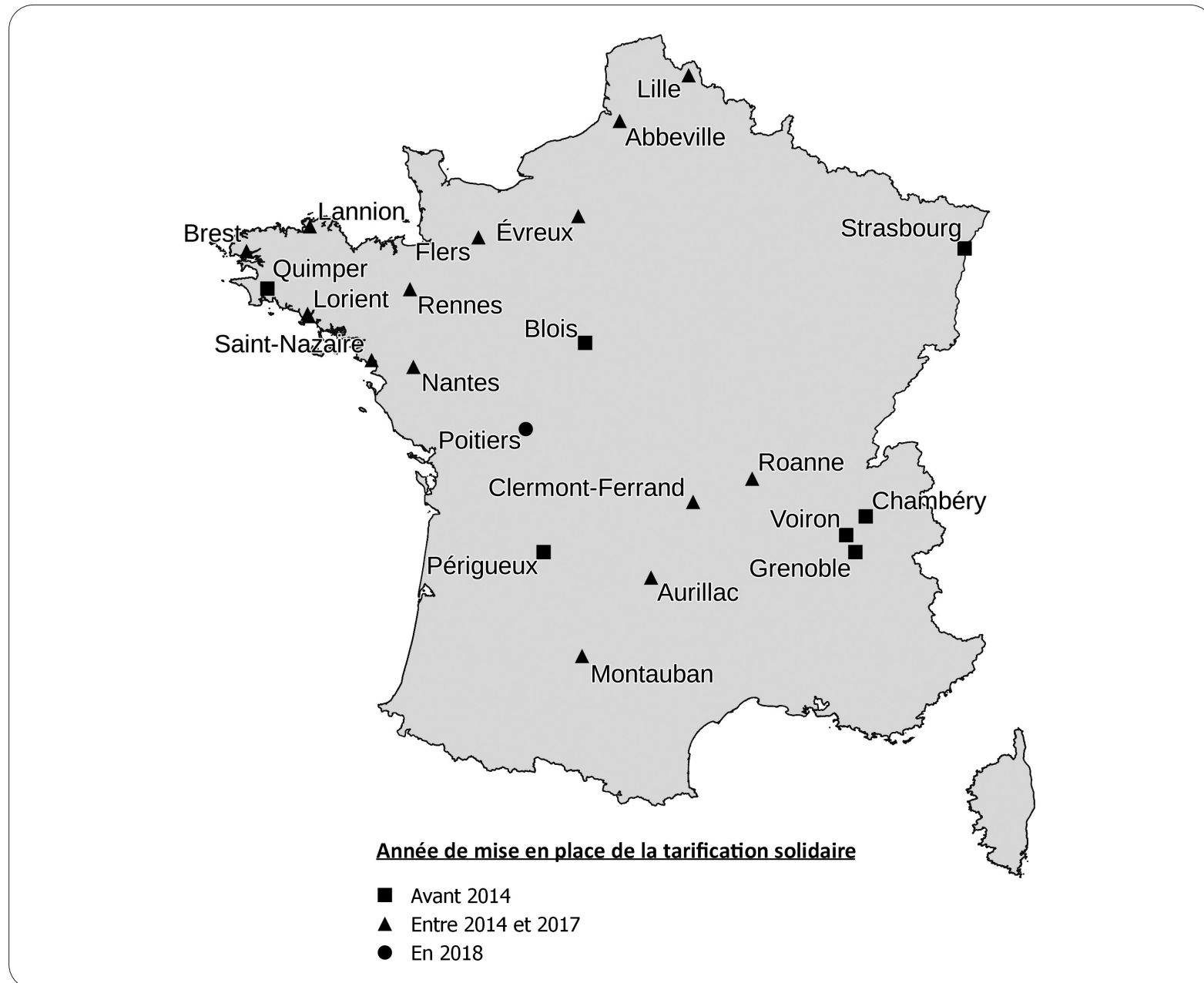


Figure 2. Structure budgétaire des réseaux passés à la gratuité totale (enquête TCU 2005, 2011 et 2017).

